

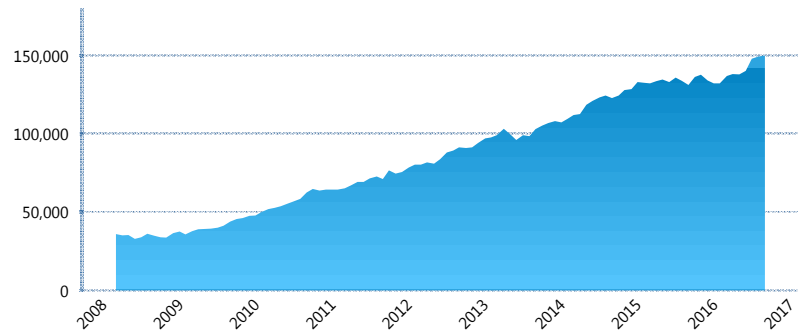
### I. INFORMACIÓN FINANCIERA

#### I) Detalles del Fondo

Detalles del Fondo	
Razón Social	Siefore SURA Básica 3, S.A. de C.V.
Inicio de Operaciones	03/03/2008
Tipo de Fondo	Básica
Clave Bolsa	SURASB3
Activos Administrados *	150,065
ISIN	MX54SU0F0029
Comisión Anual	1.07%
Administrador	Afore SURA, S.A. de C.V.
Director General	Lic. Enrique Ernesto Solórzano Palacio
Presidente del Consejo	Luis Fernando Ojalvo Prieto

#### Activos Administrados \*

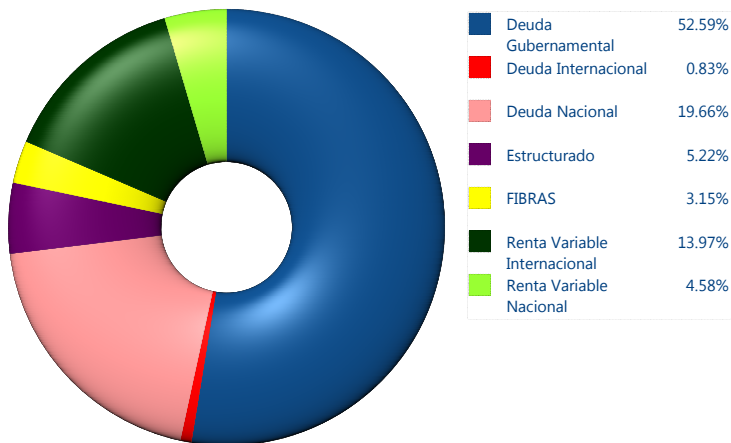
\$150,065



\*Cifras en millones de pesos

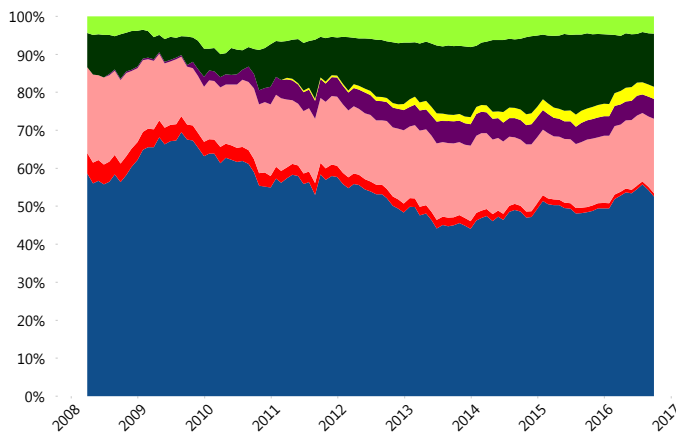
Contiene el efecto de fusiones, cortes transversales y transferencias por edad. Para mayor información consultar: <http://www.consar.gob.mx/gobmx/Aplicativo/Factsheets/EC/ECSAR.pdf>

#### II) Inversiones



Tipo de Instrumento		SURA (SB3)	Sistema Básicas 3**
Renta Variable Nacional	Renta Variable Nacional	4.58%	6.62%
	<b>Total</b>	<b>4.58%</b>	<b>6.62%</b>
Renta Variable Internacional	Renta Variable Internacional	13.97%	13.65%
	<b>Total</b>	<b>13.97%</b>	<b>13.65%</b>
Mercancías	Mercancías	0.00%	0.29%
	<b>Total</b>	<b>0.00%</b>	<b>0.29%</b>
FIBRAS	FIBRAS	3.15%	1.88%
	<b>Total</b>	<b>3.15%</b>	<b>1.88%</b>
Estructurado	Estructurados	5.22%	4.94%
	<b>Total</b>	<b>5.22%</b>	<b>4.94%</b>
Deuda Nacional	Alimentos	0.52%	0.40%
	Automotriz	0.00%	0.03%
	Banca de Desarrollo	0.86%	1.93%
	Bancario	1.58%	1.25%
	Bebidas	0.25%	0.48%
	Cemento	0.00%	0.06%
	Centros Comerciales	0.13%	0.07%
	Consumo	0.06%	0.32%
	Deuda CP	0.00%	0.01%
	Empresas Productivas del Estado	2.76%	3.09%
	Estados	0.72%	0.67%
	Europesos	4.29%	3.07%
	Grupos Industriales	0.67%	0.74%
	Infraestructura	3.75%	3.00%
	Otros	0.73%	0.96%
	Papel	0.13%	0.12%
Serv. Financieros	0.26%	0.23%	
Telecom	0.60%	1.53%	
Transporte	0.24%	0.28%	
Vivienda	2.10%	1.72%	
<b>Total</b>	<b>19.66%</b>	<b>19.98%</b>	
Deuda Internacional	Deuda Internacional	0.83%	0.67%
	<b>Total</b>	<b>0.83%</b>	<b>0.67%</b>
Deuda Gubernamental	BONDESD	0.00%	1.09%
	BONOS	26.51%	18.98%
	BPA182	0.00%	0.01%
	BPAS	0.00%	0.06%
	CBIC	6.03%	3.77%
	CETES	0.00%	3.33%
	REPORTO	1.73%	1.37%
	UDIBONO	17.94%	22.01%
	UMS	0.38%	1.38%
	<b>Total</b>	<b>52.59%</b>	<b>51.99%</b>
<b>Total</b>	<b>100.00%</b>	<b>100.00%</b>	

#### Evolución de Inversiones



\*\*Considera las inversiones de todo el grupo de SIEFORES Básicas 3  
Cifras al cierre de septiembre de 2016

### III) Desempeño

#### Rendimiento Bolsa

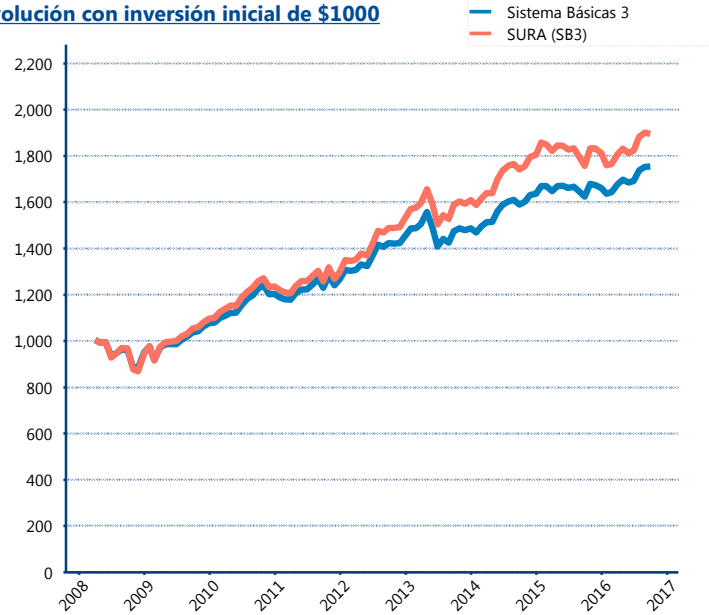
Tipo	SURA (SB3)	Sistema Básicas 3
1 año	7.63%	7.61%
2 años	4.47%	5.11%
3 años	6.00%	5.87%
5 años	8.29%	7.12%

#### Indicador de Rendimiento Neto

Siefore	IRN %
PensionISSSTE (SB3)	8.83%
<b>SURA (SB3)</b>	<b>8.45%</b>
Profuturo (SB3)	8.12%
Banamex (SB3)	7.97%
Principal (SB3)	7.58%
Metlife (SB3)	7.50%
Invercap (SB3)	7.38%
XXI-Banorte (SB3)	7.28%
Azteca (SB3)	7.16%
Coppel (SB3)	7.05%
Inbursa (SB3)	4.81%

Promedio Simple	7.47 %
Promedio Ponderado	7.71 %

#### Evolución con inversión inicial de \$1000



Construido con el precio de la Siefore registrado en la Bolsa Mexicana de Valores

### IV) Medidas de sensibilidad y riesgos

#### Evolución del Plazo Promedio Ponderado

